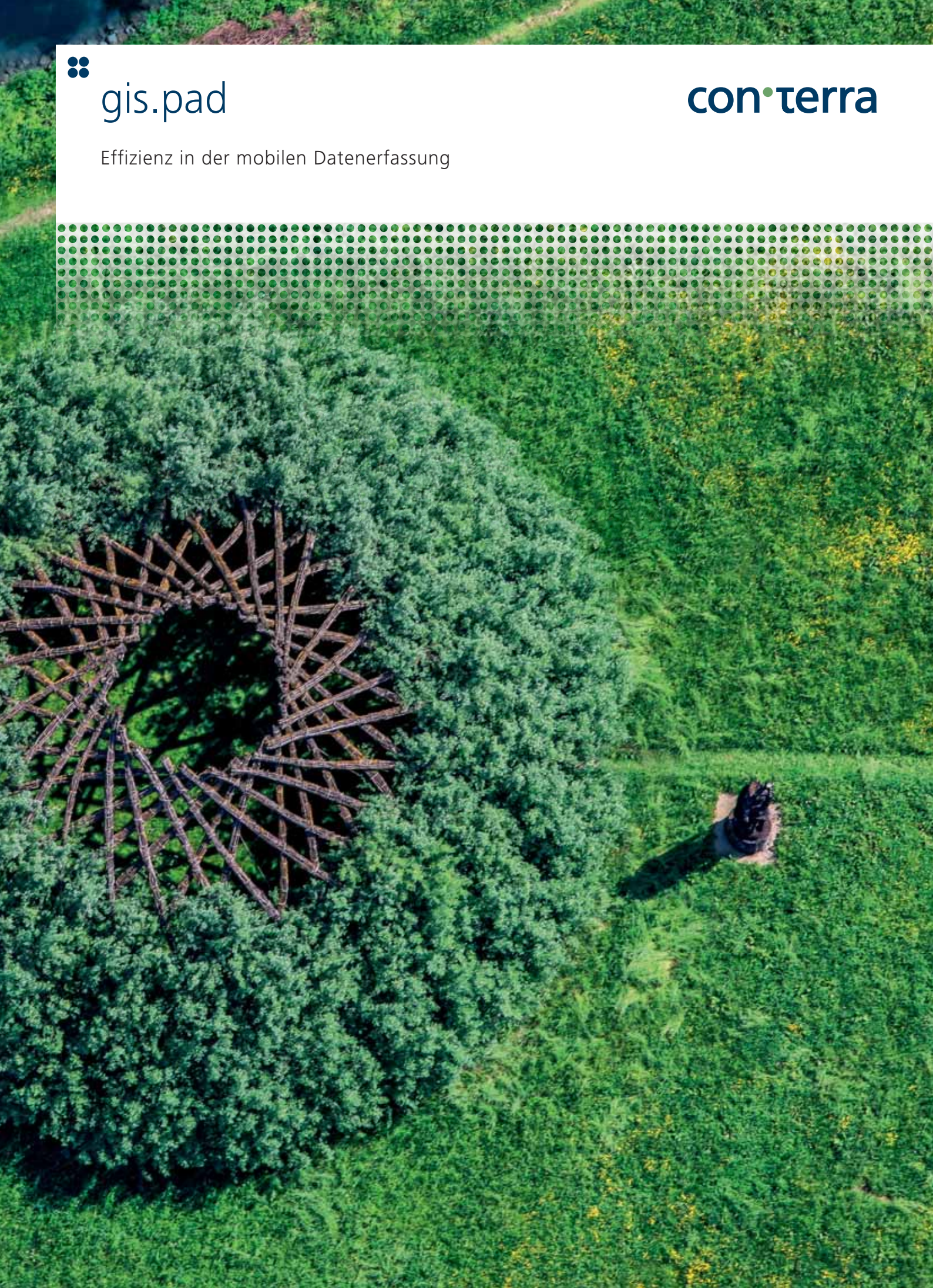




gis.pad

Effizienz in der mobilen Datenerfassung

con•terra



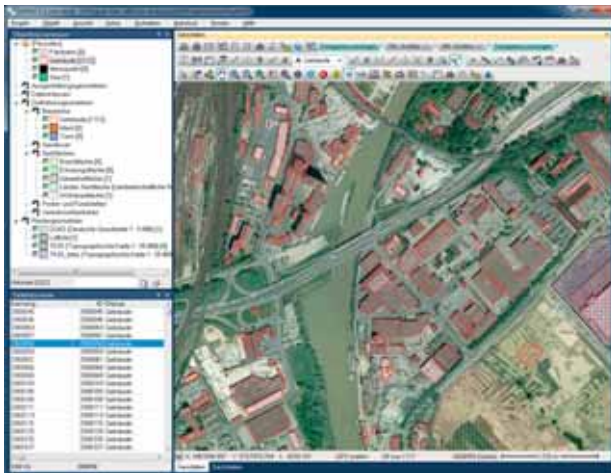
Die mobile Erfassung und Fortführung komplexer raumbezogener Informationen und Sachdaten ist einer der wichtigsten Bereiche der Geoinformationstechnologie. Mit gis.pad steht eine Software-Lösung zur Verfügung, die sich dabei durch größtmögliche Flexibilität und Integrationsfähigkeit auszeichnet.

gis.pad – Leistungen und Möglichkeiten

gis.pad sticht durch individuelle Anpassungsmöglichkeiten, Plausibilitätskontrollen, umfangreiche Konstruktionsfunktionen und eine Vielzahl von Schnittstellen hervor. Die Erfassung und Fortführung komplexer Geo- und Sachdatenbestände fällt damit besonders leicht. Mithilfe von gis.pad können beliebige punkt-, linien- oder flächenhafte Objekte gezeichnet, konstruiert oder per GPS bzw. Tachymeter erfasst werden. Wobei als Hintergrund Raster- oder Vektordaten verwendbar sind.

gis.pad – Anwendung und Anpassung

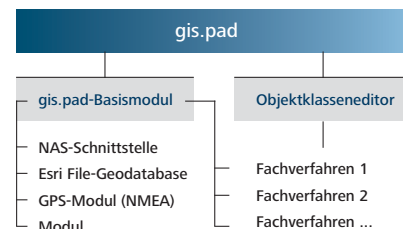
Aufgrund seines objektstrukturierten Datenkonzepts ist gis.pad äußerst flexibel und ohne Programmierkenntnisse an Ihre fachlichen Anforderungen anpassbar. Bereits bei der Erfassung sorgen die Mechanismen zur Plausibilitätsprüfung für höchste Datenqualität und garantieren so eine sehr effiziente Arbeitsweise. Zur Gewährleistung eines reibungslosen Austauschs von Geo- und Sachdaten



unterstützt gis.pad eine Vielzahl gängiger Datei- und Dienstschnittstellen (Webservices). Dadurch lässt sich gis.pad problemlos in bestehende IT-Infrastrukturen integrieren.

gis.pad – Module und Optionen

gis.pad ist modular aufgebaut. Für das Basismodul als eigentliches Erfassungssystem sind zusätzliche Module erhältlich, die weitere Schnittstellen bereitstellen bzw. das Basismodul durch sogenannte Add-ons funktional erweitern. Besonders erwähnenswert ist hier der Verfahrenseditor als Modul für die einfache Anpassung der gis.pad-Datenstrukturen. Er ermöglicht die Abbildung individueller Kartieranleitungen in gis.pad-Fachverfahren, die wiederum die fachliche Begriffssammlung beschreiben, Objektklassen definieren und ihre grafische Ausgestaltung und die dazugehörigen Formulare für die Sachdatenerfassung übernehmen.



| gis.pad – Zusatzleistungen und Services |

- Beratung zu Hard- und Software
- Entwicklung individueller gis.pad-Fachverfahren
- Bedarfsgerechte Erweiterung der gis.pad-Funktionalität
- Integration in IT-Infrastrukturen
- Projektbetreuung
- Individuelle Schulungen

con terra GmbH

con terra bietet ein umfangreiches Portfolio von Dienstleistungen und Produkten zur Integration raumbezogener Informationen in bestehende IT-Infrastrukturen. Als kompetenter Partner privater und öffentlicher Auftraggeber setzt das Unternehmen auf etablierte Standards, um die unterschiedlichen Welten zu verbinden. Technologien von Esri und Safe Software kommen ebenso zum Einsatz wie innovative eigene Software-Produkte. Alles mit dem Ziel, aus raumbezogenen Daten echten Unternehmensmehrwert zu generieren.

connecting worlds