

Case Study

SIGcom Gemeinde-WebGIS für Luxemburg

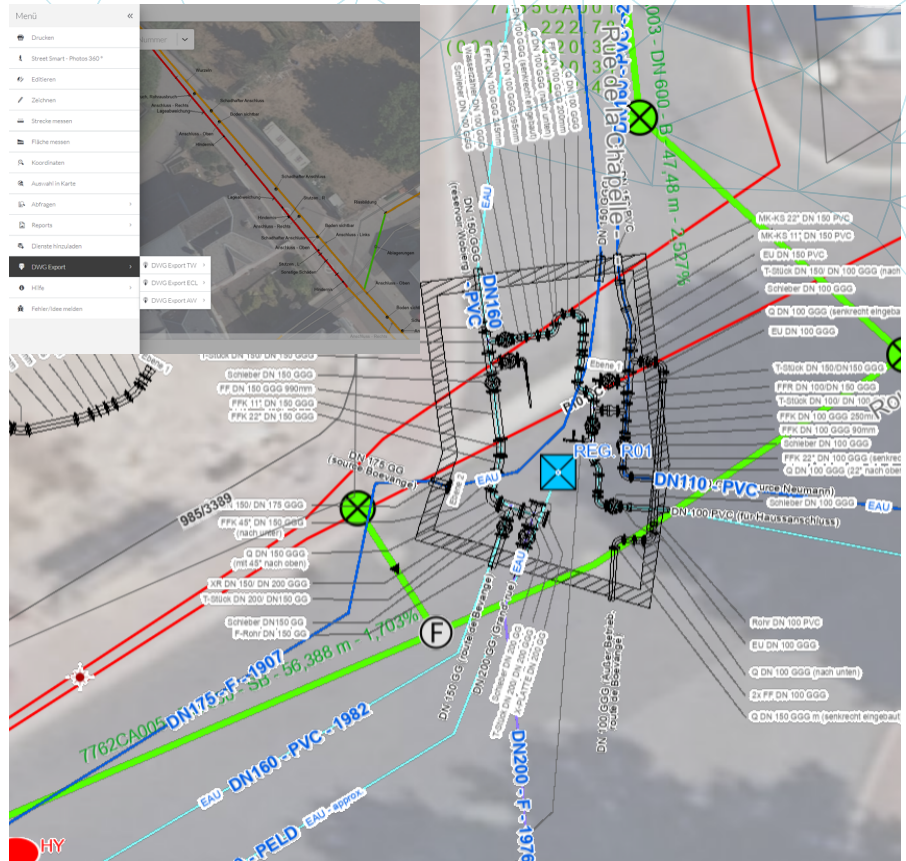
Der Kunde

Mit über 30 Jahren Erfahrung unterstützt das Ingenieurbüro LUXPLAN seine Kunden durch qualitativ hochwertige und professionelle Leistungen sowie durch umfassende Fachkompetenz in allen Projektstufen, von der Vorstudie bis zur Durchführungsphase.

Das international tätige Ingenieurbüro bietet multidisziplinäre Leistungen auf folgenden Gebieten an:

- Straßen- und Schieneninfrastruktur
- Bauleitung und Projektsteuerung
- Städte- und Raumplanung
- Verkehrs- und Mobilitätsstudien
- Wasserbau und Siedlungswasserwirtschaft
- Umweltstudien
- Forstwirtschaftliche Studien
- Vermessung
- Geographische Informationssysteme

www.luxplan.lu



Die Aufgabe

Seit über 20 Jahren berät und betreut Luxplan eine Vielzahl von Gemeinden in Luxemburg im Bereich kommunaler Geographischer Informationssysteme (GIS). Im Zuge einer umfassenden Modernisierung des kommunalen WebGIS-Angebotes, sollten insbesondere die Aspekte der Usability, User Experience und Performance von modernen Web-Anwendungen Berücksichtigung finden. Ziel war die Bereitstellung eines Systems, das unter anderem Plugin-Freiheit, gute Performance, ein modernes User Interface, eine gute User Experience sowie

responsives Webdesign bietet. Diese Anforderungen wurden zudem um spezifische Funktionalitäten wie erweiterte Druckfunktionen, Upload- und Exportfunktion sowie eine Cyclomedia 360°-Bildintegration ergänzt. Darüber hinaus sollten Gruppen mit unterschiedlichen Zugriffsrechten und Funktionalitäten ausgestattet werden und eine intelligente Domain-Bundle-Steuerung möglich sein.

Case Study SIGcom – Gemeinde-WebGIS für Luxemburg

Die Lösung

Realisiert wurde eine Lösung basierend auf der ArcGIS Plattform von Esri, map.apps und security.manager von con terra sowie der Datenintegrationsplattform FME von Safe Software. Die Datenhaltung wurde auf eine Esri Geodatabase umgestellt und es wurden entsprechende ArcGIS Dienste eingerichtet. Für die performante Bereitstellung einer Vielzahl von Diensten und Layern wurden für jede der gut 60 Gemeinden individuelle map.apps-Auskunftslösungen (themenbasiert) konfiguriert. Das System wird kontinuierlich weiterentwickelt und an neue Technologien angepasst.

Der Nutzen

Den Anwendern in den Gemeinden steht nun eine moderne Lösung zur Verfügung, welche die verschiedensten Anwendungsfälle abdeckt: Von der Darstellung und Abfrage sämtlicher kommunaler Fachdaten, über die Anbindung von 360°-Panoramen (Cyclomedia), bis hin zu der Möglichkeit der Erfassung von Daten per Web Editing. Die Möglichkeit der Bereitstellung von Inhalten auf mobilen Endgeräten oder in speziellen, auf einen bestimmten Anwendungsfall fokussierten Apps, gibt den über 60 Gemeinden die Freiheit, individuelle Angebote bereitzustellen. Ermöglicht wird der Betrieb und das Management der Vielzahl an Lösungen durch die darauf ausgerichtete map.apps-Architektur, die zudem die modulweise und sukzessive Erweiterung von Funktionen erlaubt.

Die Lösung basiert auf

- ArcGIS Enterprise
- map.apps
- security.manager
- FME

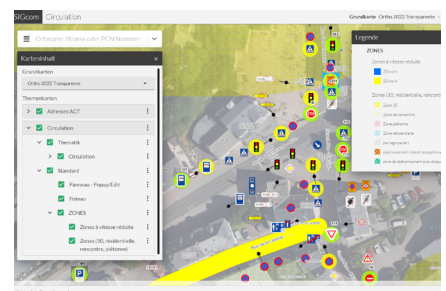
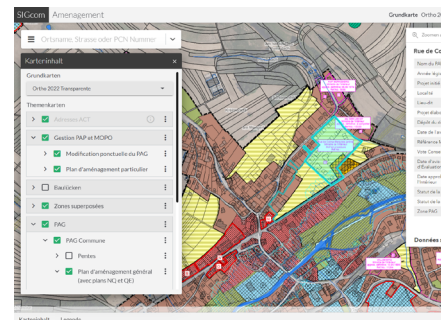
Zusammenfassung

- Plattform basierend auf ArcGIS, map.apps, security.manager und FME
- Erfolgreiche und schnelle Ablöse eines Alt-Systems
- Abdeckung einer Vielzahl von kommunalen Anwendungsfällen
- Einfacher Betrieb und Administration von individuellen WebGIS-Anwendungen
- Durchgängiges Authentifizierungs-/Autorisierungskonzept
- Individuelle Erweiterungen der Standard-Software in modularer Weise

Kundenmeinung

„Sowohl unsere Kunden als auch LUXPLAN S.A. sind mit dem Ergebnis mehr als zufrieden. Durch die neue Lösung konnte der Nutzwert deutlich gesteigert werden. Die Anwender freuen sich über die einfache und übersichtliche Oberfläche, die Geschwindigkeit und die browser- und deviceunabhängigen Nutzungsmöglichkeiten.“

Sascha Rohner
Abteilungsleiter GIS
LUXPLAN S.A.



con terra GmbH
Ralf Hackmann
Martin-Luther-King-Weg 20
48155 Münster
Telefon +49 251 59689 300
r.hackmann@conterra.de
conterra.de

LUXPLAN S.A.
Sascha Rohner
4, rue Albert Simon | L-5315 Contern
Großherzogtum Luxemburg
Telefon +352 26 390 1
fjgmatesanz@fomento.es
www.luxplan.lu

con•terra
locate the future