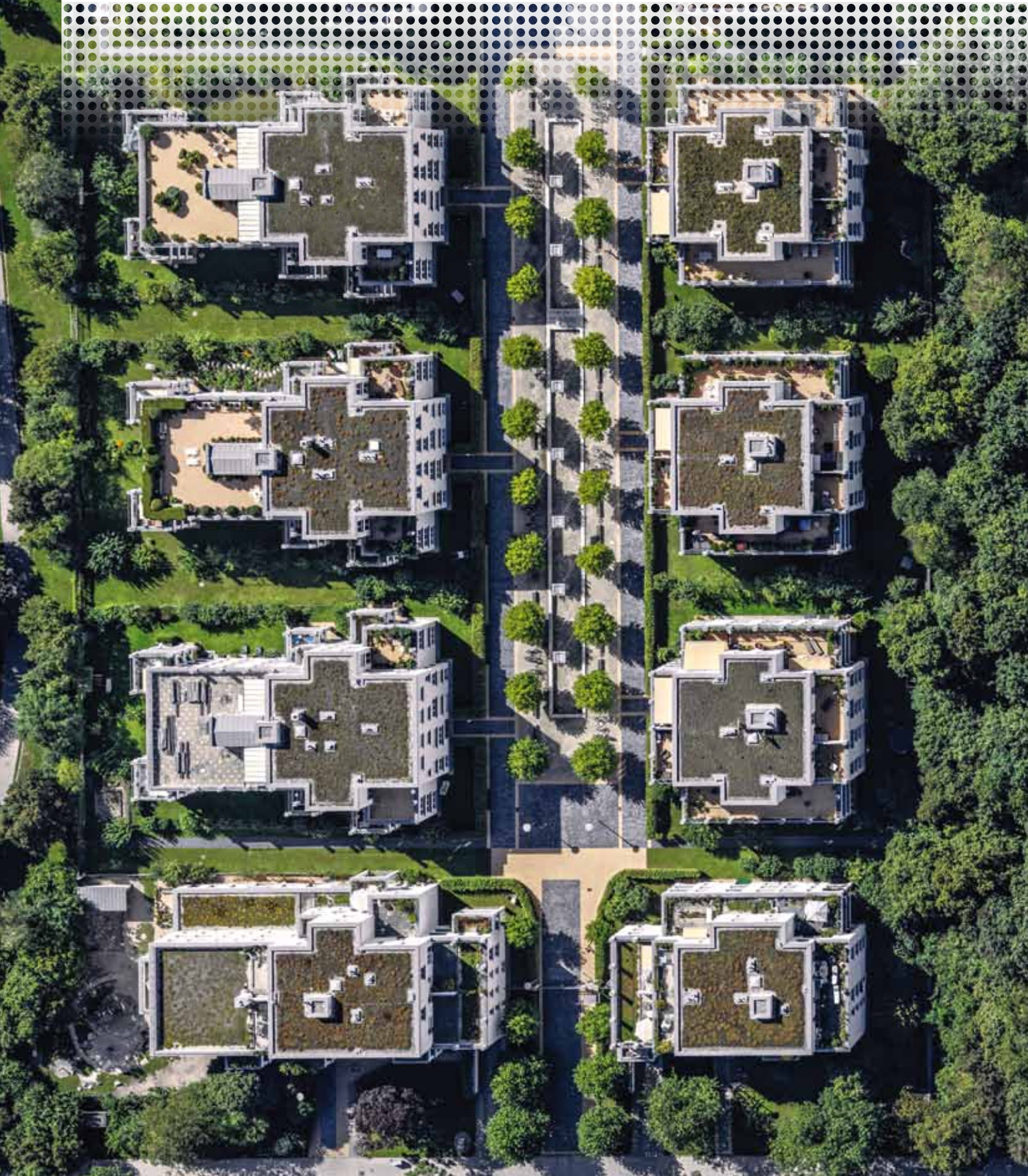


smart.finder SDI

con•terra

Geo-Metadatenmanagement intuitiv im Griff



Einfach, schnell und standardkonform – mit smart.finder SDI bietet con terra ein außergewöhnlich leistungsstarkes und skalierbares Metainformationssystem auf Basis offener Standards. Noch nie konnten Metadaten zu Georesourcen so intuitiv und effektiv erfasst und bereitgestellt werden. Als schnelle und überraschend einfach zu bedienende Suchmaschine für Intranet und Internet ermöglicht smart.finder SDI im Handumdrehen den zielsicheren Zugriff auf die oft verstreuten Geoinformationsressourcen innerhalb öffentlicher oder unternehmensweiter Geodateninfrastrukturen.

Erfassen. Organisieren. Publizieren. Dokumentieren

smart.finder SDI unterstützt die Recherche und Pflege von Metadaten über intuitiv bedienbare Web-Editoren. Einfache Erfassungsmasken, eine übersichtliche Struktur und leistungsfähige Kontexthilfen machen ihn zum Metainformationssystem Ihrer Wahl. Mit seiner Broker- und Harvesting-Funktionalität ist er in der Lage, externe Kataloge und Datenquellen in Ihre Metadatenrecherche einzubeziehen. Die eigenen Metadaten können hierbei über standardisierte Schnittstellen externen Nutzern offengelegt werden.

| smart.finder SDI |

Öffentliche und unternehmensweite GIS intuitiv und effizient um ein zentrales Metadateninformationssystem erweitern und mit externen Metadatenkatalogen auf Basis offener Standards verknüpfen.

Von der Erfassungskomponente bis zum Datenportal

smart.finder SDI ist dank seiner großen Anpassungsfähigkeit für jedes Szenario geeignet: Von der reinen Erfassungskomponente für Metadaten bis zum ausgewachsenen Metadatenportal konfigurieren Sie schnell und einfach jede beliebige Anwendungsform – inklusive der Vernetzung mit weiteren Metadatenkatalogen und natürlich der eleganten Anbindung an das System ArcGIS von Esri. So können Sie mit der Produktoption „Connector for ArcGIS“ beispielsweise recherchierte Dienste und Datensätze direkt in ArcMap aufrufen und verwenden. Darüber hinaus stehen für zahlreiche Karten-Viewer und Portal-Klienten Anbindungen bereit, die eine direkte Übergabe und Visualisierung der recherchierten Kartendienste ermöglichen.

INSPIRE-konform und ISO-kompatibel

Selbstverständlich erfüllt smart.finder SDI die Anforderungen, die sich aus der INSPIRE-Richtlinie 2007/2/EG des Europäischen Parlaments und des Rates zur Schaffung einer Geodateninfrastruktur in der Europäischen Gemeinschaft (INSPIRE) ergeben. Er stellt die Schnittstelle des INSPIRE Discovery Service zur Verfügung, bietet sämtliche INSPIRE-Metadatenelemente für die Erfassung, Validierung und Ergebnisdarstellung und unterstützt alle durch INSPIRE definierten Suchelemente. Abgeleitete Metadatensichten auf Basis beliebiger ISO-Elemente sind ebenso möglich wie die Anpassung an weitere ISO-Profile.

Leistungsprofil smart.finder SDI

- Webbasierte Erfassung, Validierung und Veröffentlichung von Metadaten nach ISO und INSPIRE
- Unterstützung von OGC Catalog Service CSW 2.0.2, ISO Metadata Application Profile 1.0 und DE-Profil 1.0.1
- Konfigurierbare Metadatensichten/ISO-Profile
- Recherche über thematische, zeitliche und räumliche Suchkriterien
- Räumliche Suche über Kartenfenster (WMS) und Gazetteer (WFS)
- Frei konfigurierbarer Themenbrowser
- Anbindung des GEMET-Thesaurus
- OpenSearch-Anbindung zur direkten Suche im Webbrowser
- Brokerfunktionalität inklusive Caching
- Metadatedetailanzeige mit grafischer Voransicht
- Workflow-Management zur Metadatenpublikation auf Basis von Nutzerrollen und Freigabestatus
- Umfangreiche Statistik- und Reportfunktionen
- Erfassung und Aufruf WSS-geschützter Dienste
- Qualitätsgeprüft gegen GDI-DE-Testumgebung 2.0
- Unterstützung von ISO 19139 v1.0 (XML Encoding von ISO 19115/19119)
- Dokumentierte Catalog Client API
- News-Funktionalität mittels GeorSS Feeds

