



Wintershall Holding GmbH



## Zugriffsschutz für Portfolio-Daten mit security.manager

### Der Kunde

Wintershall ist der größte international tätige deutsche Erdöl- und Erdgasproduzent. Mit rund 2.000 Mitarbeitern aus über 50 Nationen suchen und fördern wir Erdöl und Erdgas: in Europa, Nordafrika, Südamerika, Russland sowie der Region Middle East. Und das seit über 85 Jahren.

Als 100-prozentige Tochter des Chemiekonzerns BASF, Ludwigshafen, gründen wir unseren Erfolg auf unser technisches Know-how und starke internationale Partnerschaften.

[www.wintershall.com](http://www.wintershall.com)

### Die Aufgabe

Zur weltweiten Bewertung von Risiken und Volumen möglicher Erdöl- und Erdgaslagerstätten führte Wintershall im Jahr 2015 die Software GeoX der Firma Schlumberger Information Systems ein. Mitarbeitern in aller Welt steht diese Software über eine Citrix-Lösung zur Verfügung, die zentral am Firmensitz in Kassel verwaltet wird. Zunächst galt es, alle relevanten Analysen der letzten acht Jahre in das neue System zu überführen und dabei zu verorten und den Geodatenbestand mit allen relevanten Bewertungsdaten aus GeoX den Nutzern kartengestützt zugänglich zu machen. Dabei war wichtig, dass die Zugriffsrechte auf die Geodaten analog zu den Berechtigungen im GeoX abgebildet werden.

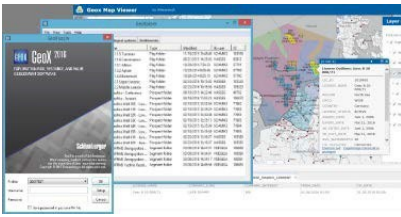
### Die Lösung

In einer Pilotanwendung wurde der aktuelle Bestand des Wintershall Lead- und Prospekt-Inventars in Zusammenhang mit den Erdöl- und Erdgas-Lizenzflächen geografisch dargestellt. Zudem wurden Layer eines Drittanbieters zur Infrastruktur (Pipelines, Plattformen) und die Gliederung der geologischen Strukturen, wie sie bei Wintershall benutzt werden, eingebunden. Somit muss nun nur noch eine Karte vorgehalten werden, und je nach Zugriffsrolle des Benutzers wird ihm nur der Ausschnitt angezeigt, für den er die Berechtigung besitzt.

### Die Lösung basiert auf:

- ArcGIS Server
- Portal for ArcGIS
- security.manager – ArcGIS Edition
- Web Application Builder
- ArcSDE, Oracle
- Python

# Zugriffsschutz für Portfolio-Daten mit security.manager



## Kundenmeinung

„Ohne den security.manager – ArcGIS Edition der con terra würden wir die Geodaten immer noch unzugänglich im Schrank verwahren. Der security.manager eröffnet ganz neue Möglichkeiten, GIS-basierte Webdienste passgenau für die Benutzer mit unterschiedlichen Berechtigungen anzubieten und dabei den Zugriff zu kontrollieren.“

Die Benutzer, die bisher schon die abgesicherten Webdienste nutzen, haben schon viele neue Ideen. Wir freuen uns auf die weitere Umsetzung.“

## Wintershall Holding GmbH

Karina Schmidt, Eugen Gass  
Friedrich-Ebert-Straße 160  
34119 Kassel, Germany  
Telefon +49 5631 301 0  
www.wintershall.com

## Der Nutzen

Verglichen mit der bislang genutzten tabellarischen Darstellung, bieten sich dem Nutzer ganz neue Zugangs- und Bewertungsmöglichkeiten, da die Prospekte in den räumlichen Zusammenhang zu den Lizenzgebieten und der Infrastruktur gebracht werden. Zusätzlichen Funktionalitäten wie Messen, Drucken und Suchen bieten weiteren Komfort für den Anwender.

Der für die erforderliche Bereitstellung einer großen Anzahl individueller Sichten entstehende Aufwand hatte eine kartenorientierte Visualisierung für die Wintershall bislang als nicht wirtschaftlich erscheinen lassen. Durch Einsatz des security.manager entfällt der ansonsten erforderliche Parallel-Betrieb redundanter Dienste. Der Aufwand schmilzt zusammen auf die einfache Pflege unterschiedlicher Rechte für ein und denselben Dienst, über die dann der individuelle Zugriff in abgesicherter Form stattfinden kann.

## Zusammenfassung

- Wintershall setzt den security.manager – ArcGIS Edition der con terra ein, um Benutzern in aller Welt abgesicherten und kontrollierten Zugriff auf die GIS Datenbestände der Zentrale zu ermöglichen.
- Der erste erstellte Dienst beinhaltet Wintershall Prospekte in eigenen Lizenzen und wurde mit eigens erstellten Views aus GeoX verknüpft. Damit sehen die Benutzer erstmals Daten der GeoX Datenbank im räumlichen Bezug, statt wie bisher in einer Tabelle.
- Die Lösung basiert auf Basis-Technologie von Esri. In Kombination mit dem security.manager ist es möglich, nur ein Kartendienst zu erstellen und individuelle Dienste für jede der vorhandenen GeoX-Rollen zu betreiben. Dies verringert den Administrationsaufwand dramatisch.
- Weitere Anwendungen sind auf Grund der positiven Nutzer-Resonanz in Vorbereitung.

## con terra GmbH

Rüdiger Gartmann  
Martin-Luther-King-Weg 20  
48155 Münster, Germany  
Telefon +49 251 59689 300  
r.gartmann@conterra.de, www.conterra.de