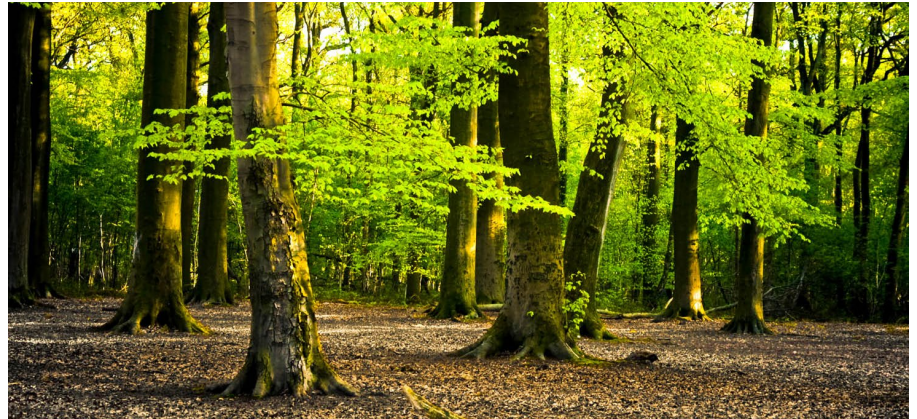




Landesbetrieb Wald und Holz Nordrhein-Westfalen



ForstGIS NRW – Die Plattform für On- und Offline-Apps

Der Kunde

Der Landesbetrieb Wald und Holz Nordrhein-Westfalen gliedert sich in 14 Regionalforstämter, das Nationalparkforstamt Eifel sowie das Lehr- und Versuchsforstamt Arnsberger Wald. Eine landesweit flächendeckende Präsenz gewährleisten die Försterinnen und Förster in den Forstbetriebsbezirken.

Der vorrangige Auftrag von Wald und Holz NRW ist die nachhaltige Sicherung und Entwicklung der Waldfunktionen, die Bewirtschaftung des Staatswaldes sowie die Wahrnehmung forstlicher Dienstleistungen - zum Beispiel die Betreuung der Waldbesitzerinnen und Waldbesitzer bei der Bewirtschaftung des Waldes. Hinzu kommen die Forstaufsicht, die Durchführung forst- und holzwirtschaftlicher Programme - etwa zur Förderung der stofflichen und energetischen Holznutzung - sowie die Aufklärung der Öffentlichkeit über die vielfältige und elementare Bedeutung des Waldes für die Menschen.

www.wald-und-holz.nrw.de

Die Aufgabe

Wald und Holz NRW war auf der Suche nach einer Lösung die es erlaubt, eigenständig aufgabenfokussierte Apps zu erstellen. Die Apps sollen die Nutzer im Forst auch bei nicht vorhandener Datenverbindung in ihrer Arbeit bestmöglich unterstützen. Eine weitere Grundanforderung bestand darin, eine fortschrittliche und zukunftssichere Technologiebasis zu nutzen, die sich nahtlos in die bestehende IT-Infrastruktur des Landesbetriebs integriert und Teil der ForstGIS NRW-Lösung wird.

Die Lösung

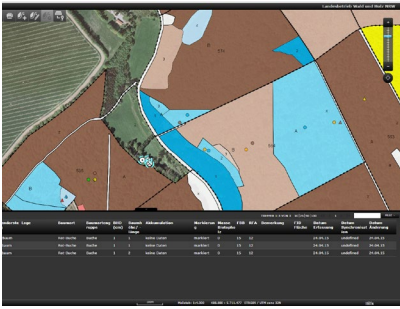
Die neue Web GIS Plattform wurde auf Basis der map.apps Technologie von con terra realisiert. Neben Standardfunktionalitäten wie Geodatensvisualisierung, Kartendruck und Editierung bieten die hierauf erstellten Apps insbesondere auch die Möglichkeit, offline zu arbeiten. Die Verteilung der für die fachspezifischen Aufgaben benötigten benutzer-spezifischen Daten (und Apps), erfolgt mittels der verfügbaren Deployment-Architektur des Landesbetriebs.

Abhängig von Datentyp und App erfolgt die Synchronisation der erfassten und geänderten Daten nahtlos in die zentralen Datentöpfe des Landesbetriebs. Dies geschieht über Dienste der ArcGIS for Server Infrastruktur und wird von Sicherheits- und Zugangskontrollmechanismen unterstützt. Die Daten stehen damit zeitnah und zentral allen Anwendern zur Verfügung.

Eingesetzte Technologie

- map.apps
- map.apps Offline
- map.apps SDI
- security.manager
- ArcGIS for Server

ForstGIS NRW – Die Plattform für On- und Offline-Apps



Der Nutzen

Die Web GIS Plattform ForstGIS NRW von Wald und Holz NRW hat bereits in kurzer Zeit die effiziente Umsetzung verschiedener Fachapps ermöglicht, die entweder vom Landesbetrieb selbständig umgesetzt, oder im Zuge eines gemeinsamen Entwicklungsprojektes mit con terra realisiert wurden.

Umgesetzt wurden unter anderen folgenden Apps:

- ForstGIS offline (Basisapp für den Revierleiter im Wald)
- Wildlife App (Durchführung des Verbissmonitorings)
- Biotopbaum App (Kartierung von Totholz)
- ForstGIS online (zusätzliche Funktionen, die bei Verbindung zum Intranet zur Verfügung stehen)

Dank der Möglichkeit zur Erstellung von aufgabenfokussierten Apps, ist Wald und Holz NRW nun in der Lage, seinen Mitarbeitern Werkzeuge bereit zu stellen, die neben einer deutlichen Arbeitserleichterung auch zu einer erhöhten Datenqualität und einer effizienteren Aufgabenerfüllung führen.

Zusammenfassung

Die Wald und Holz NRW gesteckten Ziele, konnten mit der auf map.apps basierenden Lösung mehr als erreicht werden. Die geschaffenen On- und Offline-Funktionalitäten unterstützen nachhaltig die unterschiedlichsten Fachanforderungen des Landesbetriebs und bieten ein Höchstmaß an Flexibilität, Zukunftssicherheit und Nutzerfreundlichkeit.

Kundenmeinung

map.apps hat uns in die Lage versetzt, innerhalb kurzer Zeit fachlich fokussierte Apps für die Nutzer bereitzustellen. Durch die Möglichkeit, eigenes Know-how in die Apps einfließen zu lassen, entstehen auf den Bedarf ausgerichtete, höchst effiziente Werkzeuge für den Einsatz im Forst. Insbesondere die intuitiv zu bedienende Oberfläche und der problemlose Datenaustausch kommen bei den Nutzern sehr gut an.

Dr. Stefan Franz
IT, Zentrale Dienste
Landesbetrieb Wald und Holz NRW

Wald und Holz NRW

Dr. Stefan Franz
Albrecht-Thaer-Straße 34
48147 Münster
Telefon +49 0251 91797-0
Stefan.Franz@wald-und-holz.nrw.de
www.wald-und-holz.nrw.de

con terra GmbH

Martin Stöcker
Martin-Luther-King-Weg 20
48155 Münster
Telefon +49 251 59689 300
m.stoecker@conterra.de, www.conterra.de