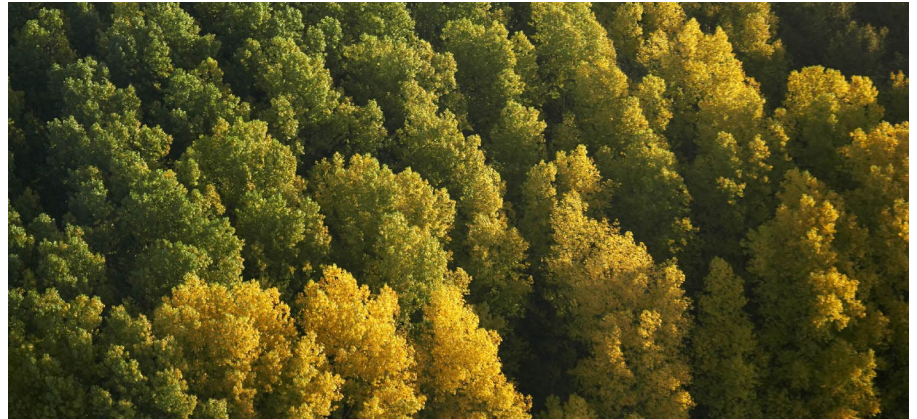


Staatsbetrieb
Sachsenforst



FGIS_online Forstliches Web GIS

Der Kunde

Der Staatsbetrieb Sachsenforst ist zuständig für den Wald in Sachsen. Flächendeckend verteilt, kümmern sich die rund 1.600 Mitarbeiter in den Forstbezirken um die Beratung und Betreuung privater und körperschaftlicher Waldbesitzer sowie die Bewirtschaftung des sächsischen Staatswaldes. Sachsenforst ist verantwortlich für rund 200.000 ha Landeswald und betreut gleichzeitig rund 50.000 ha Kommunal- und Körperschaftswald.

Als obere Forst- und Jagdbehörde ist der Staatsbetrieb ebenfalls für das Flächenmanagement der bedeutendsten Schutzgebiete in Sachsen zuständig:

- Nationalparkregion Sächsische Schweiz,
- Biosphärenreservat Oberlausitzer Heide- und Teichlandschaft,
- Naturschutzgebiete Königsbrücker Heide,
- Gohrischheide und Elbniederterrasse Zeithain.

In diesen Gebieten ist Sachsenforst als Amt für Großschutzgebiete die zuständige Naturschutzfachbehörde.

www.sachsenforst.de

Die Aufgabe

Aufgabe war die Weiterentwicklung des webbasierten Forstlich-Geografischen Informationssystems FGIS_online in Richtung einer modernen und effizient nutzbaren Web GIS Plattform. Ziel ist es, über diese Plattform spezifische fachliche Aufgaben durch die Erstellung fokussierter Apps zu unterstützen. Die zu erstellenden Apps sollen die Möglichkeit besitzen, sowohl bestehende Dienste von Sachsenforst als auch Dienste der GDI Sachsen in unterschiedlichen fachlichen Anwendungsfällen zu nutzen.

Die Lösung

Die neue Web GIS Plattform FGIS_online wurde auf Basis der map.apps-Technologie von con terra realisiert. Die hierauf erstellten Apps bieten neben Standardfunktionalitäten wie Geodatensvisualisierung, Kartendruck und Datensuche innerhalb der GDI Sachsen erweiterte Funktionen, wie z.B.:

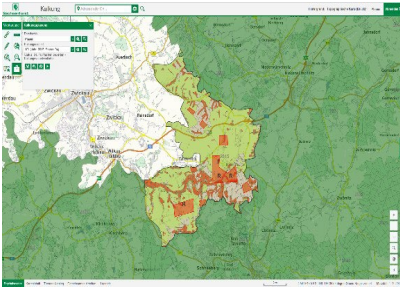
- Anbindung der zentralen Nutzerverwaltung (ADS)
- Realisierung eines zentralen Kartenkatalogs
- Bereitstellung hierarchisch strukturierter Namensverzeichnisse
- Umsetzung eines Flächenverzeichnisses mit Anbindung an das zentrale Sachinformationssystem
- Erfassung und Bearbeitung relevanter Geoinformationen
- flexible, zentrale Konfiguration der Auskunfts- und Erfassungslayer

Die Lösung basiert auf

- map.apps
- map.apps SDI
- security.manager

FGIS_online

Forstliches Web GIS



Kundenmeinung

Die Flexibilität der neuen Web GIS Plattform FGIS_online hat sich bereits nachhaltig bewährt. Zeitnah und effizient konnten sowohl die Kalkungs-App, als auch die Web GIS App umgesetzt und in Betrieb genommen werden.

Beate Graichen, Referentin
FGIS/Kartographie/Vermessung,
Staatsbetrieb Sachsenforst

Der Nutzen

Die Web GIS Plattform FGIS_online des Staatsbetriebes Sachsenforst ermöglicht die effiziente Umsetzung notwendiger Fach-Apps zur Unterstützung der Mitarbeiter in den Forstbezirken, Revieren, in der Geschäftsleitung des Staatsbetriebes und im Ministerium bei ihren forstfachlichen Tätigkeiten sowie Arbeits- und Entscheidungsprozessen.

Erste Apps wurden bereits auf der neuen Plattform realisiert: So konnte eine allgemeine Web GIS App das bestehende Altsystem erfolgreich ablösen. Zudem führte eine neu erstellte Kalkungsplanungs-App bereits mit ihrem ersten Einsatz zu einer signifikanten Arbeitserleichterung.

Der Staatsbetrieb Sachsenforst hat mit der Web GIS-Plattform FGIS_online eine zukunfts-sichere Lösung geschaffen, die es ermöglicht, moderne Ansätze der App-Erstellung und der Service-Orientierung zu nutzen.

Funktionen

- Recherche und Visualisierung forstlich relevanter Daten
- Bereitstellen und Druck von Karten
- Schnelles Auffinden von forstlichen Geobjekten mit Hilfe von Namensverzeichnissen
- Integrierte Nutzerverwaltung
- Landesweite Erfassung forstlicher Fachthemen
- Abfrage von Bestandsinformationen aus der Betriebsdatenbank
- Hinzufügen weiterer Kartendienste

Zusammenfassung

Die Web GIS Plattform FGIS_online dient der effizienten Erstellung von fokussierten Apps zur Unterstützung der Aufgaben des Staatsbetriebes Sachsenforst. Dank der zugrunde liegenden map.apps-Technologie bietet sie ein Höchstmaß an Zukunftssicherheit. Erste Apps führten bereits zu einer signifikanten Arbeitserleichterung.

Staatsbetrieb Sachsenforst

Katrin Kranz, Referatsleiterin
Bonnewitzer Straße 34
D-01796 Pirna / OT Graupa
Telefon +49 3501 542 0
Katrin.Kranz@smul.sachsen.de
www.sachsenforst.de

con terra GmbH

Martin Stöcker
Martin-Luther-King-Weg 20
48155 Münster
Telefon +49 251 59689 300
m.stoecker@conterra.de, www.conterra.de