

Case Study

Upgrade und Migration ArcGIS Enterprise (von 10.6.1 auf 10.8.1)

Der Kunde

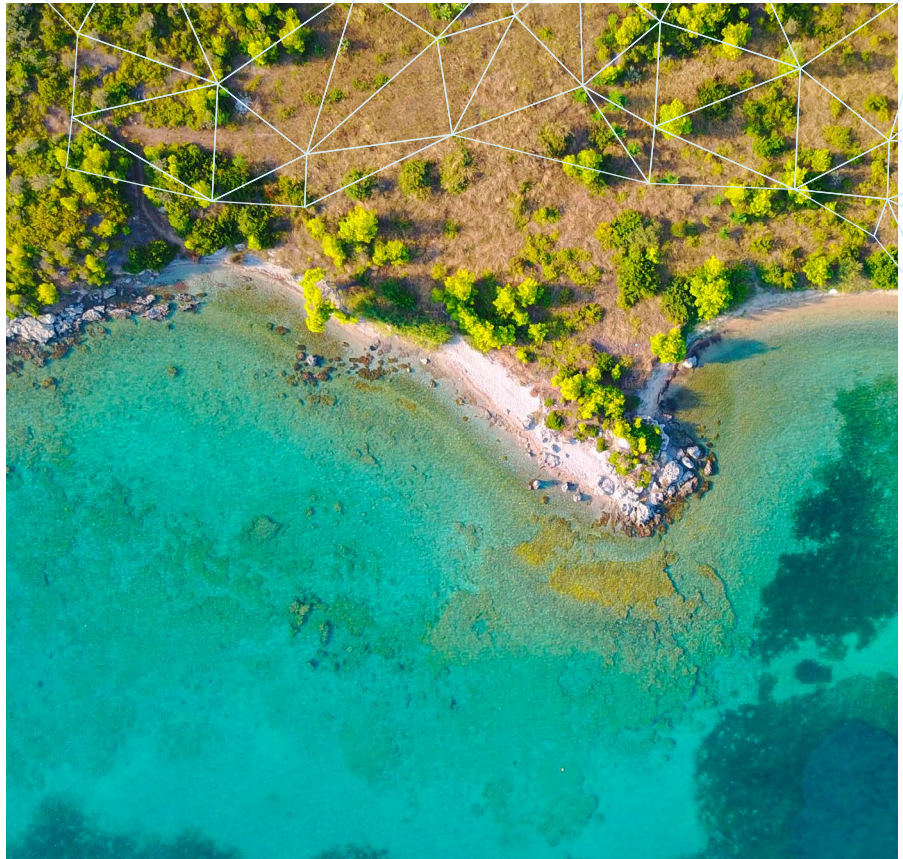
Hauptaufgabe des Luxemburger Kataster- und Vermessungsamt (Administration du cadastre et de la topographie) ist die Bereitstellung von Katasterinformationen, das heißt die Ausstellung von Dokumenten und Informationen mit geografischem Bezug an Notare, Dienstleister des Immobiliensektors und Privatpersonen, wie zum Beispiel:

- Auszüge aus dem Katasterplan
- Eigentümerverzeichnisse

Das Luxemburger Kataster- und Vermessungsamt stellt verschiedene Arten von Geodaten außerdem in einem Geoportal zur Verfügung. In diesem Geoportal kann von Basisdaten, über Verkehrsnetze bis hin zum Digitalen Höhenmodell eine Vielzahl von für Luxemburg relevanten Geodaten direkt online genutzt werden.



LE GOUVERNEMENT
DU GRAND-DUCHÉ DE LUXEMBOURG
Administration du cadastre
et de la topographie



Die Aufgabe

Die Bereitstellung der Geodaten des Geoportals erfolgt durch viele unterschiedliche Kunden des Luxemburger Kataster- und Vermessungsamtes. Dabei werden die Daten größtenteils über OGC WMS und Esri Map Services eingebunden. Diese Dienste werden über eine ArcGIS Enterprise Produktivumgebung bereitgestellt.

Die besondere Herausforderung beim Upgrade der ArcGIS Enterprise Umgebung von der Version 10.6.1 auf die Version 10.8.1 bestand darin, dieses im produktiven Einsatz durchzuführen. Die Dienste sollten auch während des Migrationsprozesses in gleicher Qualität angeboten werden. Die betriebliche Downtime sollte dabei so kurz wie möglich sein.

Case Study Upgrade und Migration ArcGIS Enterprise

Die Lösung

Um die Anforderungen des Kunden bestmöglich zu erfüllen, wurde die neue Produktionsumgebung parallel als Ersatzumgebung aufgebaut. Dazu war eine flexible Nutzung von Esri Werkzeugen und eigens entwickelten Migrationstools notwendig.

Durch einen parallelen Aufbau der neuen 10.8.1 Umgebung konnte während der Testphase die bestehende produktive Umgebung störungsfrei verwendet werden. Die bereits veröffentlichten Services (WMS und Map Services) und Webmaps, aber auch Gruppen und User wurden durch den Einsatz der ArcGIS API for Python zunächst aus der 10.6.1 Umgebung exportiert und dann in der neuen 10.8.1 Umgebung auf Basis der exportierten Informationen neu erstellt (User, Gruppen) bzw. neu veröffentlicht (Map Services und WMS).

Da sowohl ArcMap als auch ArcGIS Pro als Desktopanwendungen eingesetzt werden, war es notwendig sowohl Python 2-basierte Skripte (für ArcMap) als auch Python 3-basierte Skripte zu erstellen.

Der Nutzen

- Nutzung der neuen Funktionalitäten der ArcGIS Enterprise Version 10.8.1
- Upgrade der allgemeinen Infrastruktur durch die Migration auf eine neue Maschine
- Validierung des Data Stores in der neuen Umgebung möglich, wodurch ein breiteres Spektrum an Services veröffentlicht werden kann

Die Lösung basiert auf

- ArcGIS Enterprise
- ArcMap und ArcGIS Pro
- ArcGIS API for Python und Python 2

Zusammenfassung

Im Rahmen des Projektes war es sinnvoll, anstelle eines reinen Upgrades der verwendeten ArcGIS Technologie eine Migration auf neue Server mit der aktualisierten Version der Esri Technologie durchzuführen. Dies hatte den Vorteil, dass nicht nur die gesamte Infrastruktur erneuert werden konnte, sondern auch nur die Komponenten migriert wurden, die wirklich benötigt werden.

Kundenmeinung

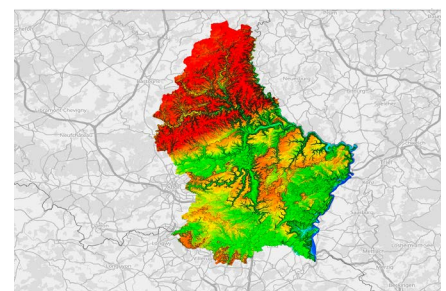
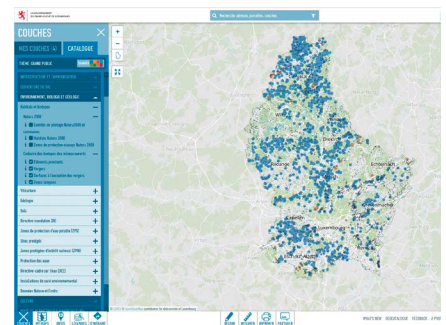
„con terra hat uns dabei unterstützt, unsere interne ArcGIS Enterprise Umgebung ohne Produktionsunterbrechung von ArcGIS 10.6 auf ArcGIS 10.8 zu migrieren.

Ihr Wissen, ihre Erfahrung und ihr pragmatischer Ansatz haben es uns erlaubt, den Prozess zu planen und testen und schlussendlich erfolgreich durchzuführen.

Wir sind sehr mit dem Resultat zufrieden und werden in Zukunft gerne wieder auf die Dienstleistungen von con terra zurückgreifen.“

Jeff Konnen

Leiter des Geoportals des Luxemburger Kataster- und Vermessungsamtes



Die beiden Bilder zeigen Ausschnitte aus dem Geoportal des Luxemburger Kataster- und Vermessungsamtes, welches über den Link <https://www.geoportail.lu/de/> abrufbar ist.

con terra GmbH
Martin-Luther-King-Weg 20
48155 Münster
Tel. +49 251 59689 300
info@conterra.de
conterra.de

LE GOUVERNEMENT DU GRAND-DUCHÉ DE LUXEMBOURG
Ministère des Finances
Administration du cadastre et de la topographie
Département de l'information du territoire
Service Géoportail
54, avenue Gaston Diderich . L-1420 Luxembourg
www.act.public.lu
www.geoportail.lu

con•terra
locate the future