

smart.finder SDI

Geo-Metadatenmanagement –
einfach, schnell und
standardkonform



smart.finder SDI ist ein leistungsstarkes und bewährtes Metainformationssystem auf Basis offener Standards. Mit ihm lassen sich Metadaten zu Georesourcen intuitiv und effektiv erfassen und bereitstellen. Als schnelle, einfach zu bedienende Suchmaschine für Intranet und Internet ermöglicht er den zielsicheren Zugriff auf die oft verstreuten Geoinformationsressourcen innerhalb öffentlicher oder unternehmensweiter Geodateninfrastrukturen.

Geo-Metadatenmanagement – einfach, schnell und standardkonform

Als zentrales Metadateninformationssystem ermöglicht smart.finder SDI die Dokumentation und Recherche sämtlicher Geodaten und Dienste einer Geodateninfrastruktur. Bei der Erzeugung der Metadaten wird der Anwender durch einfache Erfassungsmasken mit leistungsfähigen Kontexthilfen und verschiedenen Validierungsoptionen unterstützt. Mit seiner Broker- und Harvesting-Funktionalität ist er in der Lage, externe Kataloge und Datenquellen in Ihre Metadatenrecherche einzubeziehen. Die eigenen Metadaten können hierbei über standardisierte Schnittstellen externen Nutzern offengelegt werden.

Von der Erfassungskomponente bis zum Datenportal

smart.finder SDI ist dank seiner großen Anpassungsfähigkeit für jedes Szenario geeignet: Von der reinen Erfassungskomponente für Metadaten bis zum ausgewachsenen Metadatenportal konfigurieren Sie schnell und einfach jede beliebige Anwendungsform – inklusive der Vernetzung mit weiteren Metadatenkatalogen. Darüber hinaus steht eine map.apps SDI-Anbindung bereit, die eine direkte Übergabe und Visualisierung der recherchierten Darstellungsdienste ermöglicht.

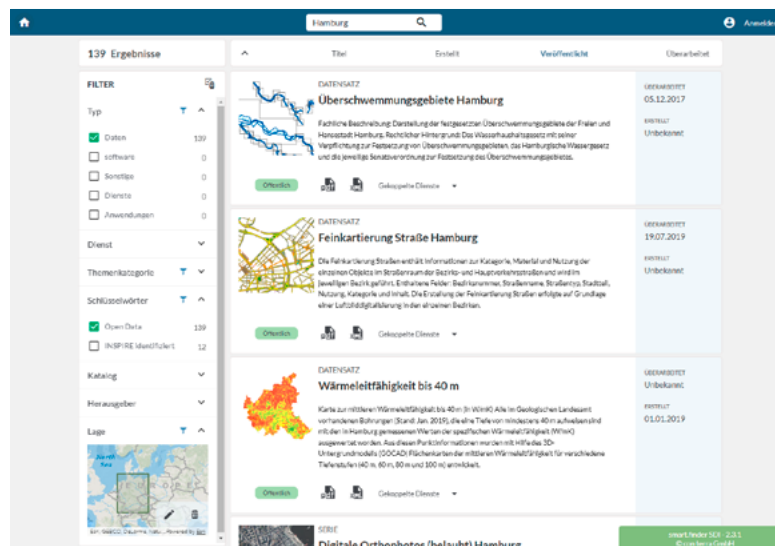
INSPIRE-, GDI-DE- und ISO-konform

Selbstverständlich erfüllt smart.finder SDI die Anforderungen, die sich aus der INSPIRE-Richtlinie 2007/2/EG des Europäischen Parlaments und des Rates zur Schaffung einer Geodateninfrastruktur in der Europäischen Gemeinschaft (INSPIRE) ergeben. Er stellt die Schnittstelle des INSPIRE Discovery Service zur Verfügung, bietet sämtliche INSPIRE-Metadaten-elemente für die Erfassung, Validierung und Ergebnisdarstellung und unterstützt alle durch INSPIRE definierten Suchelemente. Gleiches gilt für die GDI-DE-Konventionen zu Metadaten.



Leistungsprofil smart.finder SDI

- Webbasierte Erfassung, Validierung und Veröffentlichung von Metadaten nach ISO, GDI-DE und INSPIRE
- Recherche über thematische, zeitliche und räumliche Suchkriterien
- Räumliche Suche über Kartenfenster
- Brokerfunktionalität inklusive Caching
- Metadatendetailanzeige mit grafischer Voransicht
- Unterstützung von OGC Catalog Service CSW 2.0.2, ISO Metadata Application Profile 1.0 und DE-Profil 2.0
- Qualitätsgeprüft gegen GDI-DE-Testsuite
- Unterstützung von ISO 19139 v1.0 (XML Encoding von ISO 19115/19119)



con terra GmbH
 Martin-Luther-King-Weg 20
 48155 Münster
 T +49 251 59689 300
 conterra.de