

**FME**  
in der  
Praxis

con•terra

# Kommunalverwaltung

Wie Verwaltungen erfolgreich die FME Plattform einsetzen.



# Inhalt

<b>Stadt Paderborn</b> Neukonzeptionierung des städtischen Mietpreiskalkulators	<b>03</b>
<b>Kreis Steinfurt</b> Mit FME den Außendienst optimieren	<b>04</b>
<b>Kreis Minden-Lübbecke</b> Onlinezugangsgesetz: Automatisierte Formulardatenverarbeitung	<b>05</b>
<b>Stadt Karlsruhe</b> Erzeugung von CityGML Daten für das 3D-Stadtmodell	<b>06</b>
<b>Stadt Dresden</b> Zuverlässige Daten für den Ernstfall	<b>07</b>
<b>Stadt Glückstadt</b> Digitalisierung des Krankmeldeprozesses	<b>08</b>
<b>Kreis Soest</b> Verwaltungsprozesse steuern mit der FME	<b>09</b>
<b>FME – Die "All-Data, Any-AI Plattform"</b> Kurz und kompakt: Die Vorteile der FME Plattform	<b>10</b>

# Digitalisierung wirkungsvoll umsetzen

Kommunen gestalten Lebensräume, sichern die Daseinsvorsorge und stehen im direkten Austausch mit Bürgerinnen und Bürgern. Um diesen Auftrag effizient zu erfüllen, wird eine konsequente **Digitalisierung** immer wichtiger. Doch gewachsene IT-Strukturen, isolierte Fachanwendungen und manuelle Arbeitsschritte erschweren vielerorts medienbruchfreie Prozesse und binden wertvolle Ressourcen.

Die **FME Plattform** unterstützt Kommunen dabei, diese Hürden zu überwinden. Sie verbindet bestehende Systeme, automatisiert Abläufe und schafft eine transparente, skalierbare Datenlandschaft. Damit bildet sie die Grundlage für digitale Resilienz und fundierte Entscheidungen. Die intelligente Verknüpfung von Daten eröffnet neue Handlungsspielräume – etwa in der Stadtplanung, im Sozialwesen, der Bürgerbeteiligung oder im Umweltbereich.

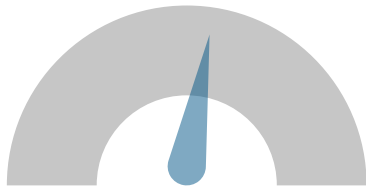
Diese Broschüre zeigt anhand ausgewählter **Praxisbeispiele**, wie Kommunen FME bereits erfolgreich einsetzen. Die dargestellten Szenarien liefern konkrete Impulse, wie digitale Potenziale rasch erschlossen und Verwaltungsleistungen zukunftssicher gestaltet werden können.

# Stadt Paderborn

## Neukonzeptionierung des städtischen Mietpreiskalkulators

### Faire Mieten mit FME

Die Stadt Paderborn stand vor der Aufgabe, einen veralteten, eigenentwickelten Mietpreiskalkulator abzulösen, der auf technisch überholten Einzelkomponenten basierte. Insbesondere nach dem Ausscheiden des verantwortlichen Mitarbeiters waren Pflege und Wartung der Lösung nicht mehr dauerhaft sichergestellt.



#### Die Lösung

- Der neue, moderne Mietpreiskalkulator der Stadt Paderborn basiert auf der FME Plattform und dem WebViewer map.apps von con terra.
- Der Kalkulator\* ist für die Öffentlichkeit jederzeit verfügbar und nutzbar.
- Ein integrierter PDF-Download bietet den Nutzenden übersichtliche Ergebnisse auf einen Blick.

\*<https://www.paderborn.de/wohnen-sozialeS/bauen-wohnen/mietspiegel.php>



#### Der Nutzen

- Die Anzahl der Verständnisfragen von Nutzenden wurde durch den neuen Mietpreiskalkulator deutlich reduziert, da der Kalkulator automatisiert und direkt zuverlässige und transparente Ergebnisse liefert.
- Die neue Anwendung ist sehr einfach administrier- und anpassbar. Neue Anforderungen und geänderte Rahmenbedingungen setzen die Mitarbeitenden mit FME schnell, einfach und ohne Programmierkenntnisse um.

*„Mit der FME Plattform als Basis für unseren neuen Mietpreiskalkulator haben wir das Wissen auf mehrere Schultern verteilt. Darüber hinaus ist die Bedienbarkeit deutlich einfacher geworden, sodass deutlich weniger Unterstützung für die Nutzenden notwendig ist.“*

*Steffen Tschan Surrey – Stadt Paderborn*

# Kreis Steinfurt

## Mit FME den Außendienst optimieren

### FME Flow und Webhooks als universelle Lösung für digitale Verwaltungsprozesse

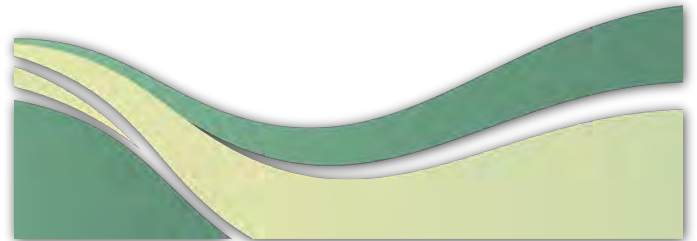
Die Kreisverwaltung Steinfurt suchte eine Lösung, um die tägliche Arbeit der Mitarbeitenden im Außendienst – etwa in Veterinärwesen, Hygieneüberwachung und Ordnungsamt – zu vereinfachen. Bilddokumente und Formulare sollten direkt aus dem Außendienst sicher in die geschützte IT-Infrastruktur des Kreises übertragen werden.



### Die Lösung

- Mithilfe der FME Plattform in Kombination mit der Formularsoftware ArcGIS Survey123 wurden kombinierte, passwortgeschützte und passgenaue Workflows für die Bedürfnisse der Außendienstmitarbeitenden entwickelt.

- Die im Außendienst gesammelten Informationen werden mithilfe von Webhooks an den FME Flow übergeben und direkt in die Infrastruktur des Kreises übertragen.



### Der Nutzen

- Durch die (nahezu) Echtzeitdaten-Übertragung mithilfe des FME Flow entfällt das manuelle, zeitaufwändige Kopieren von Fotos und Dokumenten nach Rückkehr aus dem Außendienst.
- Die erfassten Ergebnisse stehen direkt für weitere Arbeiten zur Verfügung.
- Die Gefahr von Angriffen durch Schadsoftware wurde minimiert, da keine externen Geräte an die abgesicherte Infrastruktur des Kreises angeschlossen werden müssen.

*„Mit dem FME Flow haben wir an mehreren, neuralgischen Punkten eine Möglichkeit geschaffen, bis dato händische Prozesse zuverlässig zu automatisieren. Darüber hinaus wird die sichere IT-Infrastruktur des Kreises gewahrt, ohne auf Effizienz zu verzichten.“*

*Stefan Albers – Kreis Steinfurt*

# Kreis Minden-Lübbecke

## Onlinezugangsgesetz



## Automatisierte Formular- datenverarbeitung

Der Kreis Minden-Lübbecke stand vor der Aufgabe, eine digitale Lösung zur Umsetzung des Onlinezugangsgesetzes (OZG) einzuführen. Die heterogene IT-Landschaft erforderte eine Plattform, die eine durchgängige Ende-zu-Ende-Digitalisierung ermöglicht und Daten in Echtzeit verarbeitet. Genau hier setzt FME an: Mit leistungsfähigen Werkzeugen zur Anbindung von Drittsystemen schafft die Plattform die Grundlage für medienbruchfreie Verwaltungsprozesse.



### Die Lösung

- Die FME Plattform dient dem Kreis als zentrale Datendrehscheibe. Drittsysteme werden angeschlossen, um automatisierte Prozesse zu realisieren.
- Im Kontext Onlinezugangsgesetz werden Ende-zu-Ende Workflows konfiguriert, um eingehende Formulare in die richtigen Zielsysteme (Fachverfahren, Dokumentenmanagementsysteme, Serviceportale etc.) zu überführen.

### Der Nutzen

- Vormalig händische Prozesse werden durch FME automatisiert und in Echtzeit verarbeitet wodurch die Formularverarbeitung weitgehend ausgelagert wird und sich Mitarbeitende auf wertschöpfende Aufgaben konzentrieren können.
- Die FME Plattform steht allen Ämtern und Mitarbeitenden des Kreises für die tägliche Integration und Nutzbarmachung von relevanten Daten zur Verfügung. Dadurch können Investitionskosten geteilt und schnell in Wert gesetzt werden.

*„Insbesondere die Echtzeitverarbeitung und die nahezu uneingeschränkte Möglichkeit der Weiterverarbeitung und Integration in andere Systeme und Datenbanken ist ein sehr großer Mehrwert für uns. Für uns ist dies im Grunde eine Win-win-Situation, da wir nun die FME im GIS- sowie im OZG-Kontext einsetzen können.“*

*Arne Sauer – Kreis Minden-Lübbecke*

# Stadt Karlsruhe

## Erstellung eines 3D-Stadtmodells

### Erzeugung von City GML-Daten

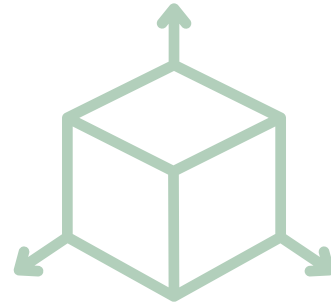
Für die Erstellung eines digitalen 3D-Stadtmodells wurde eine leistungsfähige Lösung gesucht, die die erforderlichen (Geo-)Daten effizient und automatisiert verarbeitet. Dabei stand die Übertragbarkeit für zukünftige 3D-Projekte ebenso im Fokus wie die flexible Steuerung des 3D-Stadtmodells durch nutzerabhängige Eingabeparameter.



### Die Lösung

- Die FME Plattform erzeugt die für das 3D-Stadtmodell notwendigen CityGML-Daten schnell und effizient aus den bei der Stadt Karlsruhe vorliegenden Fach- und Basisdaten. Darauf basierende FME-Prozesse sorgen für eine reibungslose Überführung und Integration der 3D-Daten in das 3D-Stadtmodell.

- Durch den Einsatz der gesamten FME Plattform inklusive FME Flow können die genannten Integrations- und Aktualisierungsprozesse automatisiert, regelmäßig und ressourcenunabhängig durchgeführt werden.



### Der Nutzen

- Besonders durch den Einsatz von FME Flow und der damit möglichen Automatisierung von Prozessen wird eine hohe Aktualität und Qualität der Lösung sichergestellt.
- Aufgrund der breiten Unterstützung von Datenformaten durch die FME Plattform können weitere 3D-Projekte problemlos realisiert werden und Bausteine nachgenutzt werden.
- Die FME Plattform unterstützt die Ausgabe des 3D-Stadtmodells in drei unterschiedlichen Detaillierungsgraden und bedient dadurch gezielt unterschiedliche Anwendungsbedarfe.

*„Durch die Kombination von CityGML und FME erreichen wir eine optimale Bedienung des breiten Anwendungsspektrums unseres 3D-Stadtmodells und sehen uns für zukünftige Entwicklungen sehr gut gerüstet.“*

*Thomas Hauenstein –  
Liegechaftsamt Stadt Karlsruhe*

# Stadt Dresden

Zuverlässige Daten  
für den Ernstfall

## Datenintegration in das Leitsystem des Brand- und Katastrophenschutzamtes

Das Brand- und Katastrophenschutzamt der Stadt Dresden benötigt eine leistungsfähige Lösung, die die schnelle und zuverlässige Integration städtischer Basisdaten – etwa zu Krankenhäusern, Schulen und Industrieanlagen – sowie externer Datenbestände in das gekapselte Einsatzleitsystem der Feuerwehr ermöglicht. Dabei muss insbesondere die hohe Aktualität und Qualität der Daten sichergestellt werden, um eine verlässliche Einsatzplanung und effektive Gefahrenabwehr zu gewährleisten.

### Die Lösung

- Die FME Plattform dient als zentrale Integrationsschicht zwischen dem Einsatzleitsystem und externen Datenquellen. Sie ermöglicht die zuverlässige Einbindung und Nutzung einsatzrelevanter Objekte aus zentralen, städtischen Geobasisdaten.
- Zudem ermöglicht FME die nahtlose Anbindung externer Drittsysteme und zusätzlicher Datenquellen, um das Einsatzleitsystem flexibel um weitere, einsatzrelevante Informationen zu erweitern und so die Datenbasis für operative Entscheidungen zu verbessern.



### Der Nutzen

- Wichtige Informationen lassen sich schnell und einfach in das Einsatzleitsystem integrieren, während automatisierte Prozesse Qualität und Aktualität der durchgängigen Abläufe sicherstellen.
- Gleichzeitig schafft die Lösung die Basis für weitere – auch mobile – Anwendungen, etwa ein digitales Hydrantenbuch.

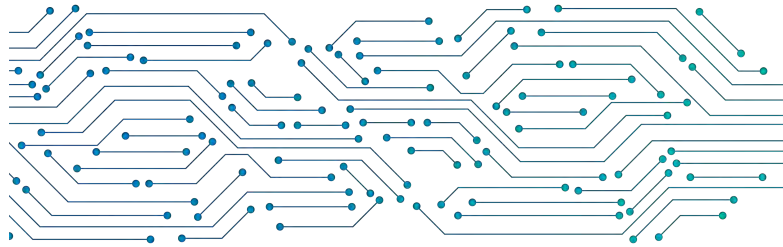
*„Mit der FME stellen wir den qualitätsgesicherten Import der einsatzrelevanten Geobjekte in unser Einsatzleitsystem sicher. Sowohl die Basisdaten der Stadt als auch externe Daten kommen auf Knopfdruck in das System und auf mobile Endgeräte und unterstützen so den schnellen Einsatz der Rettungskräfte.“*

*Thomas Kaether – Brand- und Katastrophenschutzamt der Stadt Dresden*

# Stadt Glückstadt

## Digitalisierung des Krankmeldungsprozesses

- Auf Basis der FME Plattform wurde der gesamte Prozess neu aufgesetzt und die beteiligten IT-Systeme direkt miteinander verknüpft, sodass nachgelagerte Schritte automatisiert angestoßen werden.



### Ende-zu-Ende-Prozesse für das Dokumentenmanagementsystem

Der Krankmeldungsprozess der Stadt Glückstadt war bislang manuell geprägt und entsprechend zeitaufwendig sowie fehleranfällig. Unvollständige Angaben – etwa zur zuständigen Vertretung – führten wiederholt zu Verzögerungen in der Aufgabenbearbeitung. Medienbrüche und manuelle Eingriffe erhöhten zusätzlich die Fehlerquote und beeinträchtigten die Effizienz des Gesamtprozesses.

### Der Nutzen

- FME ermittelt anhand des Namens automatisch die zuständige Vertretung und Führungskraft und informiert diese zuverlässig. Dies sichert den Prozess und garantiert die Zustellung der kritischen Informationen.
- Durch die Anbindung des Dokumentenmanagementsystems erfolgt die Ablage der Unterlagen automatisiert, was den Aufwand in der Personalabteilung deutlich reduziert.
- Durch die hohe Akzeptanz des neuen Prozesses wurde der Workflow auf alle angeschlossenen, öffentlichen Einrichtungen ausgeweitet und steht somit stadtweit zur Verfügung.



### Die Lösung

- Das veraltete Krankmeldungs-Template wurde durch ein schlankes Online-Formular ersetzt, das nur wenige, zentrale Informationen wie den Namen der erkrankten Person abfragt.

*„Die FME Plattform hat es uns ermöglicht, zentrale Prozesse unseres Dokumentenmanagementsystems zu automatisieren und damit spürbare Mehrwerte für die gesamte Verwaltung zu schaffen. Sukzessive werden weitere Systeme angeschlossen, um einen möglichst hohen Automatisierungsgrad in unserer Verwaltung zu erreichen.“*

*Hendrik Böthern – Stadt Glückstadt*

# Kreis Soest

## Verwaltungsprozesse steuern mit der FME

### FME Plattform als zentrales Werkzeug

Der Kreis Soest nutzt die FME-Plattform seit Jahren nicht nur zur Geodatenverarbeitung, sondern auch als zentrales Werkzeug zur Steuerung von Verwaltungsprozessen. Durch die Ablösung der bislang nicht vollständig digitalisierten und medienbruch-behafteten Verfahren können freiwerdende Personalressourcen gezielt für anspruchsvollere und wertschöpfendere Aufgaben eingesetzt werden.

#### Die Lösung

- Die bislang zeitaufwändige, manuelle Bearbeitung der Excel-Listen zur Kitaplatzvergabe – inklusive Filtern, Aufteilen und Versenden – wurde durch eine in Sekunden ablaufende, vollautomatisierte Verarbeitung samt automatischem Versand mit FME Flow ersetzt.
- Weitere Prozesse – etwa die Organisation des kreiseigenen Fahrzeugpools oder die Ablösung des Faxservices – wurden erfolgreich eingeführt und nachhaltig etabliert. Als Standardsoftware übernimmt die FME Plattform dabei die Rolle des verbindenden Elements zwischen den Systemen und gewährleistet zuverlässige, automatisierte Abläufe.



#### Der Nutzen

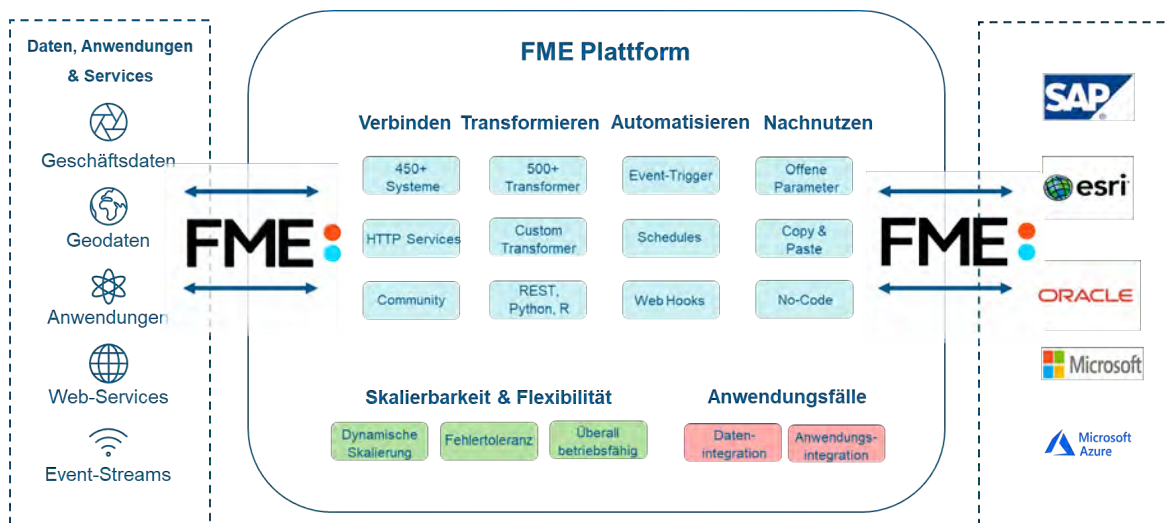
- Durch die Umstellung auf automatisierte und zugleich fehlerresistente Prozesse werden wertvolle Personalstunden eingespart, die für höherwertige Tätigkeiten genutzt werden können. Gleichzeitig wird der Aufwand für Nacharbeiten deutlich reduziert und die Mitarbeitenden nachhaltig entlastet.
- Die FME Plattform steht als zentrales Werkzeug zur Verknüpfung sämtlicher Anwendungen und Lösungen im Kreis für zukünftige Anforderungen zur Verfügung.

*„Die FME Plattform ermöglicht es uns, ohne Programmieraufwand sämtliche Workflows und Systeme des Verwaltungsalltages miteinander zu verknüpfen. Bislang händische Prozesse, für deren Bearbeitung Stunden erforderlich waren, reduzieren sich auf automatisierte Prozesse im Sekundenbereich.“*

*Sven Ripke – Kreis Soest*

# FME – Die „All-Data, Any-AI Platform“ für die öffentliche Verwaltung

FME unterstützt Hunderte von Systemen und bietet weit über 500 sofort einsatzbereite Transformer, mit denen sich individuelle Workflows ohne Programmieraufwand realisieren lassen. Ob räumliche oder nicht-räumliche Daten, Echtzeit-Streams, Big Data oder verteilte Datenlandschaften: FME hilft, den Wert von Daten nachhaltig zu maximieren.



## Kurz und kompakt: Die Vorteile der FME Plattform

- Einfache Datenintegration: No-Code-Ansatz für die Integration unterschiedlichster Datenquellen und -formate – sowohl räumlich als auch nicht-räumlich
- Automatisierte Workflows: zeit- und ereignisgesteuerte Prozesse für Validierung, Transformation und Verteilung
- Stark bei Geodaten – und darüber hinaus: direkte Anbindung Hunderter Systeme
- Flexibel einsetzbar: On-Premise, hybrid oder in Multi-Cloud-Umgebungen
- Hohe Investitionsrendite: weniger manueller Aufwand, geringe Integrationskosten
- Transparente Subskriptionsmodelle: Planungssicherheit, insbesondere für Kommunen u. a. durch einwohnerbasierte Modelle; voller Zugang zur gesamten FME Plattform

## Ihr nächster Schritt

Lassen Sie uns gemeinsam herausfinden, welches Potenzial in Ihren Daten steckt.

Vereinbaren Sie jetzt ein unverbindliches Beratungsgespräch mit unseren FME-Experten.



fme@conterra.de



conterra.de/fme-plattform

*Herzliche Grüße  
Ihr FME Team*

**con terra GmbH**  
Martin-Luther-King-Weg 20  
48155 Münster

T +49 251 59689 300  
info@conterra.de  
conterra.de