



**GISPAD – die effiziente mobile
Datenerfassung**

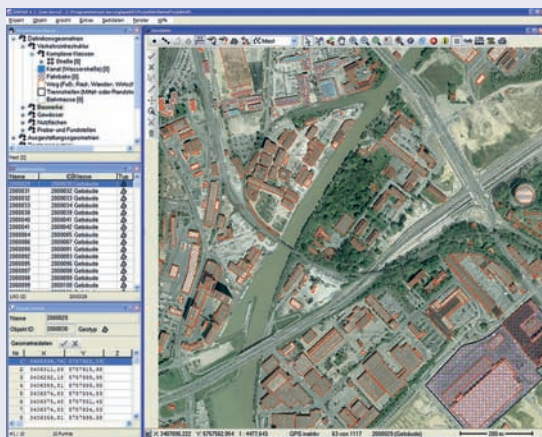
GISPAD – die effiziente mobile Datenerfassung

GISPAD ist eine flexible Softwarelösung für die mobile Erfassung und Fortführung raumbezogener Informationen.

GISPAD zeichnet sich durch individuelle Anpassungsmöglichkeiten, Plausibilitätskontrollen, umfangreiche Konstruktionsfunktionen und eine Vielzahl von Schnittstellen, insbesondere für die Erfassung und Fortführung komplexer Geo- und Sachdatenbestände aus. Mit Hilfe von GISPAD können beliebige punkt-, linien- oder flächenhafte Objekte gezeichnet, konstruiert oder per GPS bzw. Tachymeter erfasst werden. Als Hintergrund können beliebige Raster- oder Vektordaten verwendet werden.

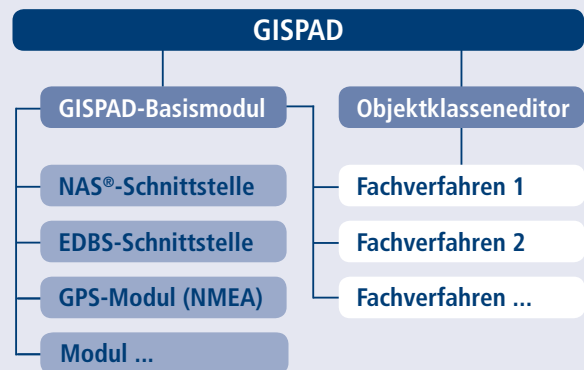
Aufgrund seines objektstrukturierten Datenkonzeptes ist GISPAD äußerst flexibel und ohne Programmierkenntnisse an fachliche Anforderungen anpassbar. Die Mechanismen zur Plausibilitätsprüfung stellen bereits bei der Erfassung eine größtmögliche Datenqualität sicher und garantieren eine effiziente Arbeitsweise. Für den reibungslosen Austausch von Geo- und Sachdaten unterstützt GISPAD eine Vielzahl gängiger Datei- und Dienstschnittstellen (WebServices). Hierdurch lässt sich GISPAD in bestehende IT-Infrastrukturen einfach und problemlos integrieren.

Technische Änderungen und Irrtümer vorbehalten. © con terra GmbH



GISPAD – Module und Optionen

Die Softwarelösung GISPAD ist modular aufgebaut. Für das GISPAD-Basismodul, das eigentliche Erfassungssystem, sind zusätzliche Module erhältlich, die weitere Schnittstellen bereitstellen bzw. das Basismodul durch sogenannte AddOns funktional erweitern.



Neben dem GISPAD-Basismodul ist der Objektklasseneditor als Modul für die einfache Anpassung der GISPAD-Datenstrukturen verfügbar. Dieser ermöglicht die Abbildung individueller Kartieranleitungen in GISPAD-Fachverfahren. Ein Fachverfahren beschreibt das Datenmodell und die fachliche Begriffssammlung, definiert die Objektklassen, deren graphische Ausgestaltung und die dazugehörigen Sachdatenerfassungsformulare.

Mobile Solutions – Leistungsspektrum

- > Beratung hinsichtlich Hard- und Software
- > Entwicklung individueller GISPAD-Fachverfahren
- > Bedarfsgerechte Erweiterung der GISPAD-Funktionalität
- > Integration in IT-Infrastrukturen
- > Projektbetreuung
- > Individuelle Schulungen